

DENO-Hausverwaltungen
Jahnstraße 22
71272 Renningen

Telefax : 07159-800 217
Mail : info@DENO-HV.de

Zwischenablesung bei Nutzerwechsel

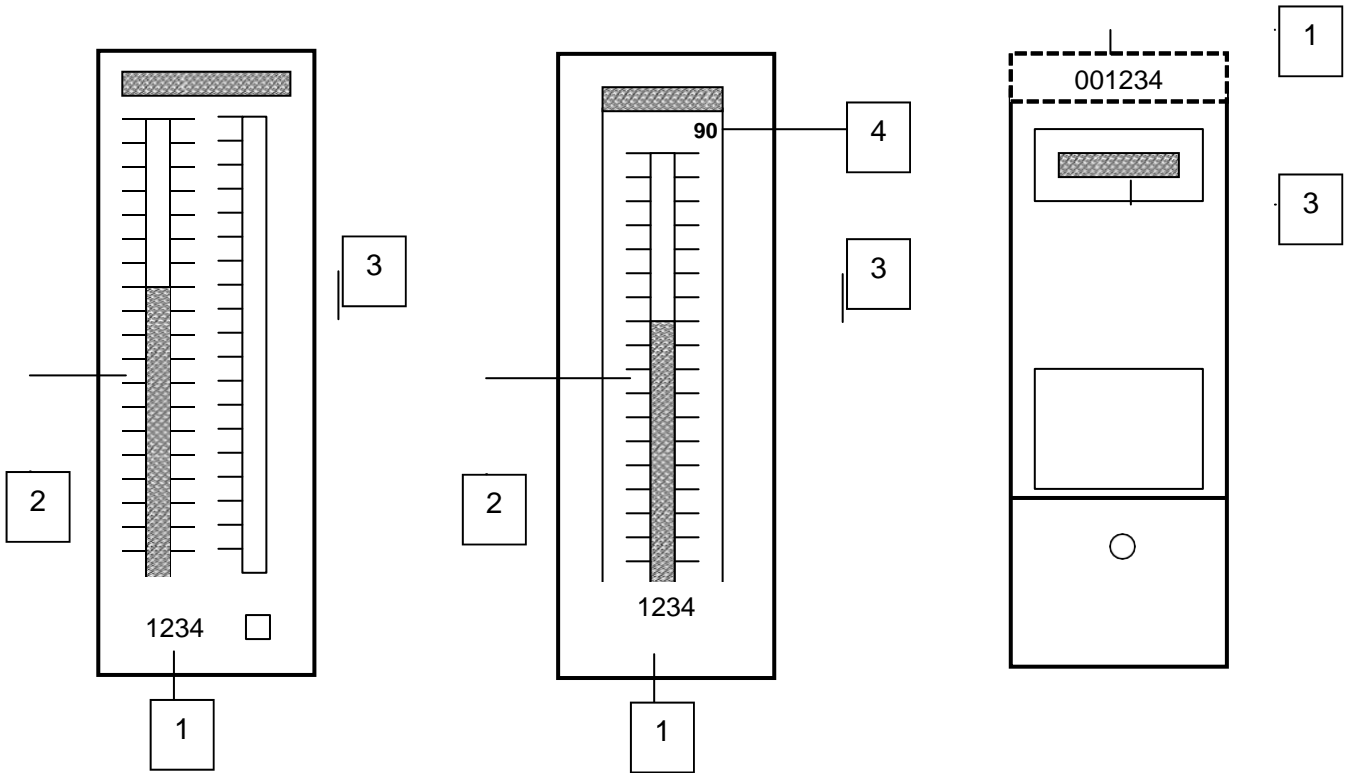
Falls sich ein Mieterwechsel vollzieht, bitten wir Sie, dieses Formular auszufüllen, so dass wir unsere Daten aktualisieren können. Nach dem Ausfüllen, bitte an die Hausverwaltung senden.

Wohnungsnummer / Objekt / WEG:

AUSZIEHENDER NUTZER	
Vorname:	Einzugsdatum lt. Vertrag:
Nachname / Firma:	

EINZIEHENDER NUTZER	
Vorname:	Einzugsdatum lt. Vertrag:
Nachname / Firma:	

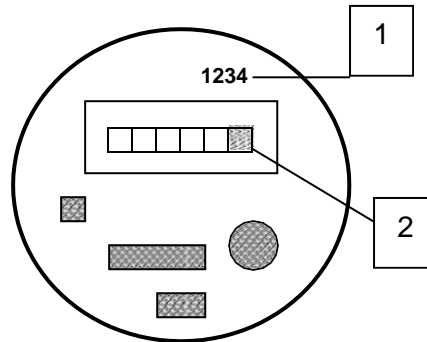
Heizkostenverteiler



Bei Geräten nach dem Verdunstungsprinzip ist die Ablesung an der Unterkante des Flüssigkeitsspiegels, in Augenhöhe und am besten mit einer Taschenlampe, vorzunehmen. Die abzulesenden Gerätenummern (nur die letzten 4 Zahlen) sind aus dem letzten Ablesebeleg ersichtlich. Eine Skalennummer gibt es nur bei Heizkostenverteilern des mittleren Typs.

Raumbezeichnung	1 Geräte Nummer	2 Linker Wert	3 Rechter Wert	4 Bewertung

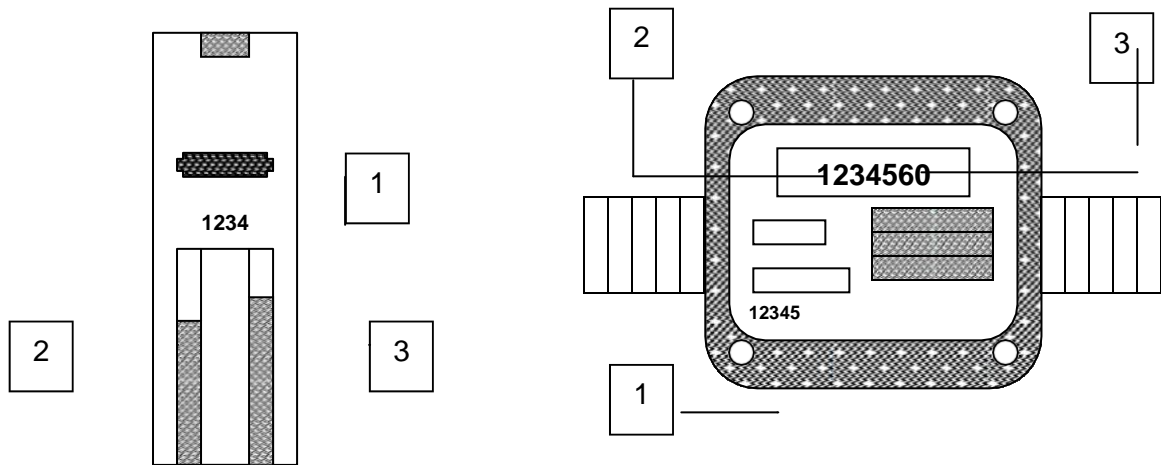
Warm -/ Kaltwasserzähler



Bitte achten Sie besonders auf die richtige Kommasetzung bei der Ablesung.

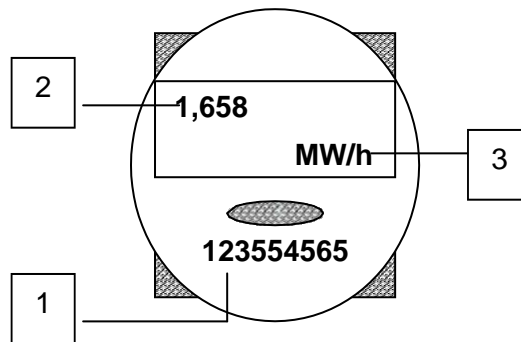
Warmwasserzähler		Kaltwasserzähler	
1 Gerätenummer	2 Ablesung	1 Gerätenummer	2 Ablesung

Warmwasserkostenverteiler / Wärmezähler



Warmwasserkostenverteiler			Wärmezähler		
1 Geräte-Nr.	2 Linker Wert	3 Ablesung	1 Geräte-Nr.	2 Ablesung	3 Maßeinheit

Wärmemengenzähler



Raumbezeichnung	1 Zählernummer	2 Durchflußmenge	3 Einheit (KW/h o. MW/h)

Strom

Tarif (z.B. HAT / NT)	Zählernummer	Zählerstand

(Bitte mit An- und Abmeldung direkt an Stromversorger wenden)

Gas (Achtung: Nur bei Selbstversorgung)

Tarif (z.B. HAT / NT)	Zählernummer	Zählerstand

(Bitte mit An- und Abmeldung direkt an Gasversorger wenden)

Ablesedatum:
Unterschrift ausziehender Nutzer:
Unterschrift einziehender Nutzer:
Unterschrift Vermieter / Verwalter / Hausmeister:

(Mindestens zwei Parteien müssen bzw. sollten die Richtigkeit der Werte bestätigen)